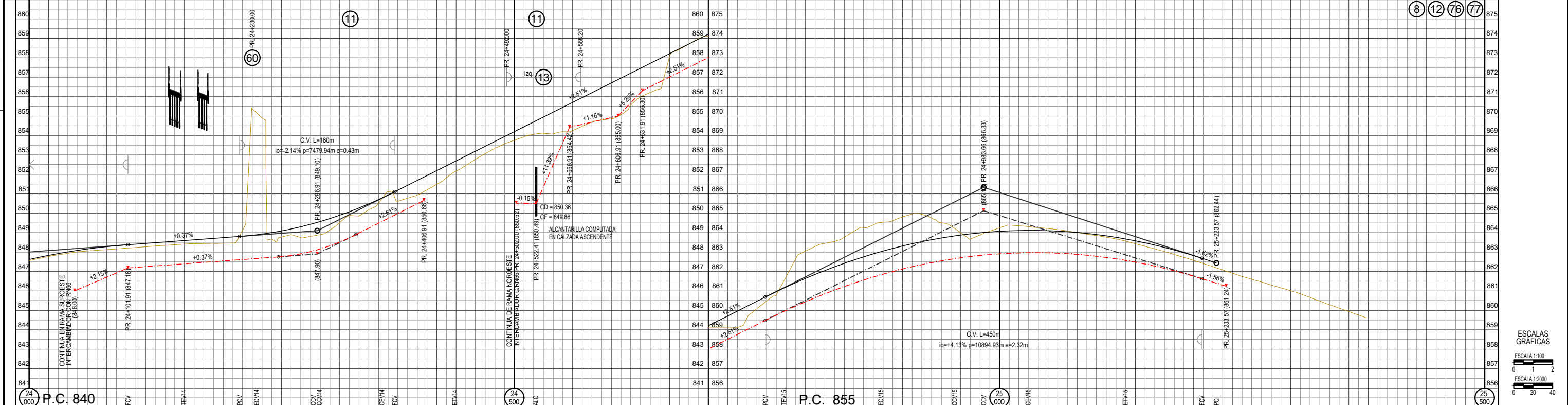


- REFERENCIAS PLANIMETRIA
- VÉRTICE
 - PUNTO DE LÍNEA
 - PUNTO FIJO
 - CALZADA ACTUAL
 - CAMINO/HUELLA
 - ALAMBRADO
 - TRANQUERA
 - ILUMINACION
 - ARBOLES
 - LÍNEA ELÉC. BT / MT
 - GAS
 - TELEFONO
 - FIBRA OPTICA
 - ALCANTARILLA
 - ZANJA DE DESAGÜE
 - ESCURRIMIENTO
 - DEFENSA
- REFERENCIAS ALTIMETRIA
- TERRENO NATURAL
 - BORDE CALZADA EXISTENTE
 - RASANTE
 - AMBAS CUNETAS
 - CUNETA IZQUIERDA
 - CUNETA DERECHA
 - ALCANTARILLA CAJON
 - ALCANTARILLA LATERAL

RUTANAC. N° 34
PROVINCIA DE JUJUY
Tramo: Puente s/ Río de las Pavas - Emp. Ruta Nac. N° 66
PROYECTO TRAZADO CALZADA DESCENDENTE

VERTICE N°	ESTE (X) [m]	NORTE (Y) [m]	DISTANCIA [m]	AZIMUTH [GMS]	ANG. IZQ. [GMS]	DELTA [GMS]	Rc [m]	Le [m]	VD [Km/h]	p [%]	s [m]	xc [m]	yc [m]	Te [m]	Ee [m]	Lc [m]	Des [m]	PROGRESIVA VERTICE
V14 D	3603769.443	7304582.442	128.11	27°43'34"	171°04'13"	8°59'47"	1000	100	120	5.2	0.0	99.98	1.67	128.11	3.46	55.85	255.85	23725.15
V14 D	3603854.845	7305106.580	574.79	18°47'47"	195°16'29"	15°16'29"	766	76	120	5.9	0.0	74.98	1.22	140.25	7.17	129.21	279.21	24299.57
V15 D	3604322.120	7305649.930	655.95	34°04'16"	192°55'33"	12°55'33"	1116	100	120	4.9	0.0	99.98	1.49	176.46	7.51	151.77	351.77	24954.22
PL FIN D	3604519.936	7305834.416	270.49	46°59'49"														25223.57



ESCALAS GRAFICAS

ESCALA 1:100

ESCALA 1:2000

PROGRESIVAS	COTAS DE PUNTOS FIJOS	COTAS DEL TERRENO	COTAS DE RASANTE	COTAS DE CUNETAS I	COTAS DE CUNETAS D	VARIACION DE CALZADA
24+000	847.87	847.87	847.87	847.87	847.87	2.0%
24+100	848.05	848.05	848.05	848.05	848.05	2.0%
24+200	848.18	848.18	848.18	848.18	848.18	2.0%
24+300	848.38	848.38	848.38	848.38	848.38	2.0%
24+400	848.57	848.57	848.57	848.57	848.57	2.0%
24+500	848.72	848.72	848.72	848.72	848.72	2.0%
24+600	848.85	848.85	848.85	848.85	848.85	2.0%
24+700	848.95	848.95	848.95	848.95	848.95	2.0%
24+800	849.03	849.03	849.03	849.03	849.03	2.0%
24+900	849.08	849.08	849.08	849.08	849.08	2.0%
25+000	849.11	849.11	849.11	849.11	849.11	2.0%
25+100	849.12	849.12	849.12	849.12	849.12	2.0%
25+200	849.12	849.12	849.12	849.12	849.12	2.0%
25+300	849.11	849.11	849.11	849.11	849.11	2.0%
25+400	849.08	849.08	849.08	849.08	849.08	2.0%
25+500	849.03	849.03	849.03	849.03	849.03	2.0%

OBRAS PROYECTADAS

11

DEMOLICION DE ALCANTARILLAS.
TOTAL LAMINA: 1 unidades

12

RETIRO DE DEFENSA METALICA.
TOTAL LAMINA: 51.44 m

13

DEFENSA S/PLANO H-10237. CLASE B. ALAS
TERMINALES COMUNES. POSTES METALICOS
CONFORMADOS EN FIBRA PESADOS.
TOTAL LAMINA: 121.92 m

63

DEMOLICION DE PAVIMENTO EXISTENTE
EN INTERSECCION CON RUTA PROVINCIAL N° 53
TOTAL LAMINA: 8130.84 m2

76

CORDON CUNETA EN BANQUINA
ENTRE PR. 25+170.00 Y PR. 25+223.57
TOTAL LAMINA: 53.57m

77

COLCHONETAS DE ALAMBRE TEJIDO.
ENTRE PR. 25+223.57
TOTAL LAMINA: 48.00m2

DIRECCION NACIONAL DE VIALIDAD
MINISTERIO DE ECONOMIA
SECRETARIA DE TRANSPORTE

OBRA: RUTA NACIONAL N° 34 - DUPLICACION DE CALZADA
- PROVINCIA DE JUJUY
TRAMO: ACCESO A SALTA - SAN PEDRO DE JUJUY
SECCION: KM 1149,74 - KM 1176,00.

PLANIALTIMETRIA
PR. 24+000 - 25+500 CALZADA DESCENDENTE

PLANO N°:
RN34CD-PA-27

ESCALA:
HORZ.: 1:2000
VERT.: 1:100

FECHA: JUL-24
REVISION: A